

CORSL

产品目录册



CONTENTS.

02 *DALI-2
DMUmini*

05 *DALI-2
PIR2L*

06 *DALI-2
PIR2L-BLE*

07 *DALI-2
PIR3L*

08 *DALI-2
PIR3L-BLE*

09 *DALI-2
SWITCH4T*

10 *DALI-2
ROT-P*

12 *DALI-2
ROT-L*

13 *DALI-2
SWITCH6A*

14 *DALI-2
SWITCH8A*

DMUmini

- 配套软件为DALI-Config。
- 可对DALI电源等DALI输出设备进行编址、配置参数、定位、修改地址等。
- 可对DALI-2人体感应和照度、DALI-2旋钮开关、DALI-2开关、DALI-2干接点等DALI输入设备进行编址、配置控制范围、配置功能、定位、修改地址等。
- 无论DALI总线上是否有DALI-2控制器或者DALI-2控制器是否支持IEC62386-103协议，可使用DMUmini对DALI输入设备进行编址，将DALI输入设备配置为DALI-2控制器模式后配置其控制范围和功能。
- DMUmini内部有集成80mA的DALI总线电源。如果DALI总线上有其它DALI总线电源在供电，DMUmini会自动关闭其内部集成的80mA DALI总线电源；如果DALI总线上没有其它DALI总线电源在供电，DMUmini会自动打开其内部集成的80mA DALI总线电源给DALI总线供电。



型号	品号	供电	工作温度(TA)	尺寸(MM)
----	----	----	----------	--------

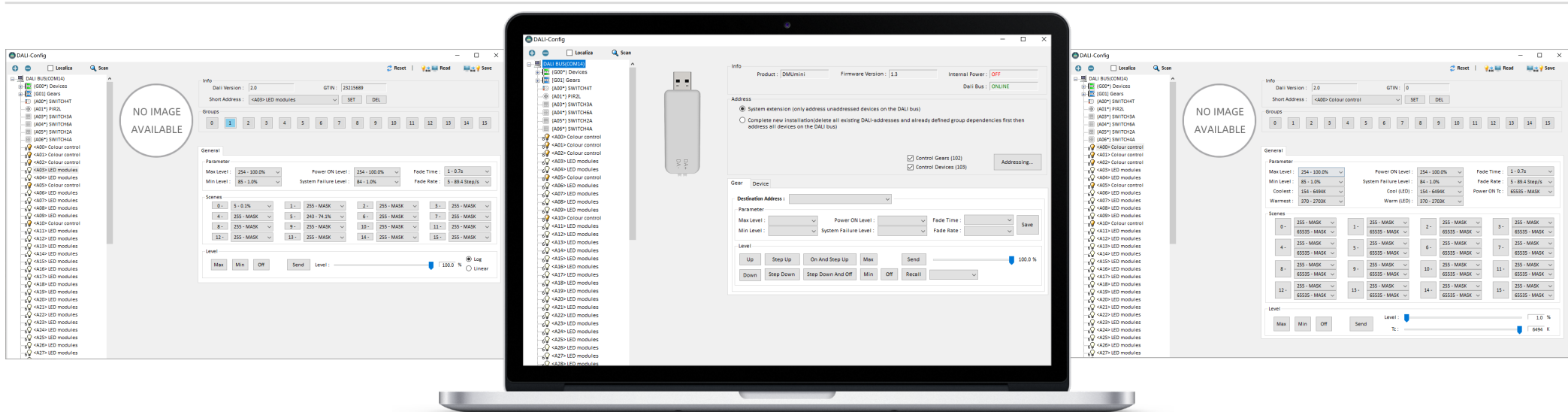
DMUmini

8980010221100

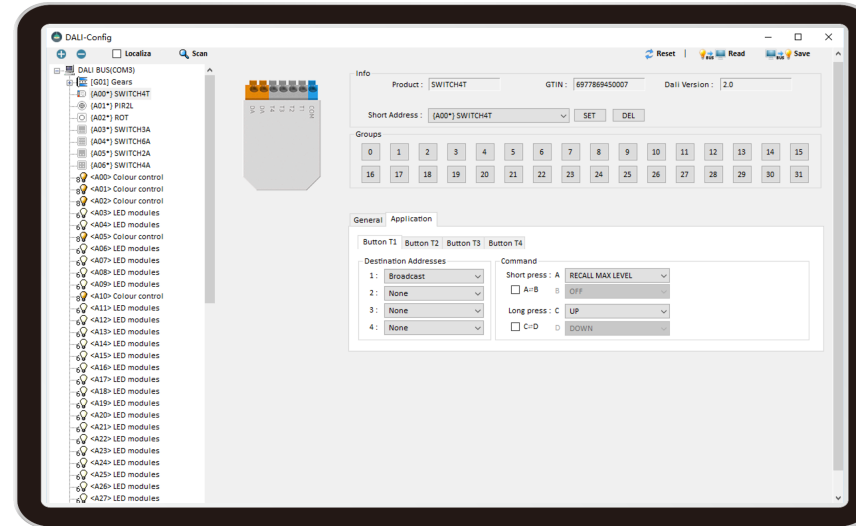
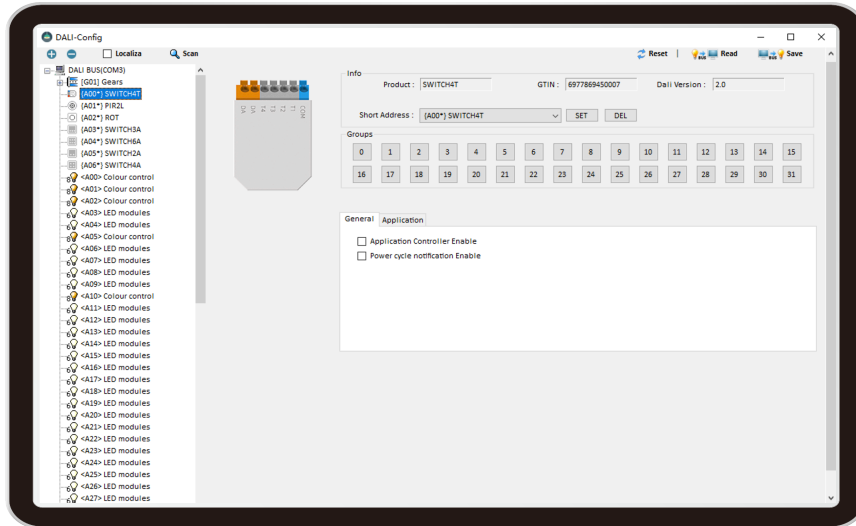
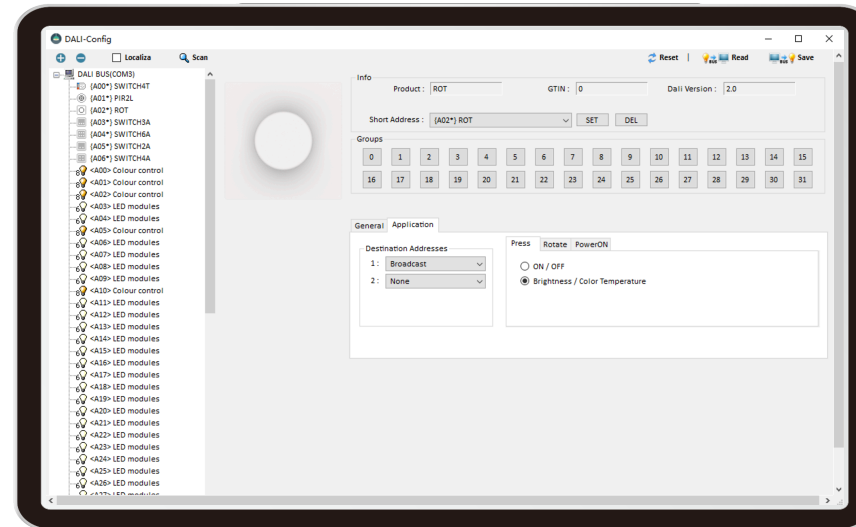
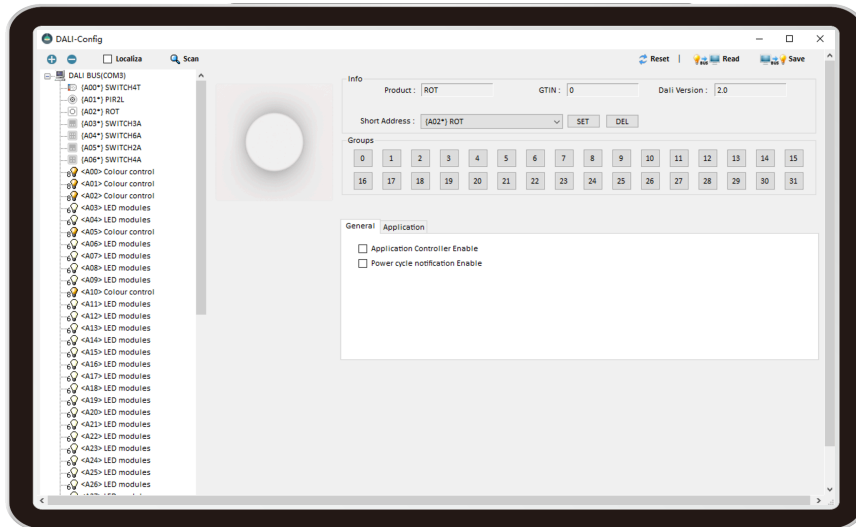
电脑USB

-20°C ~ +75°C

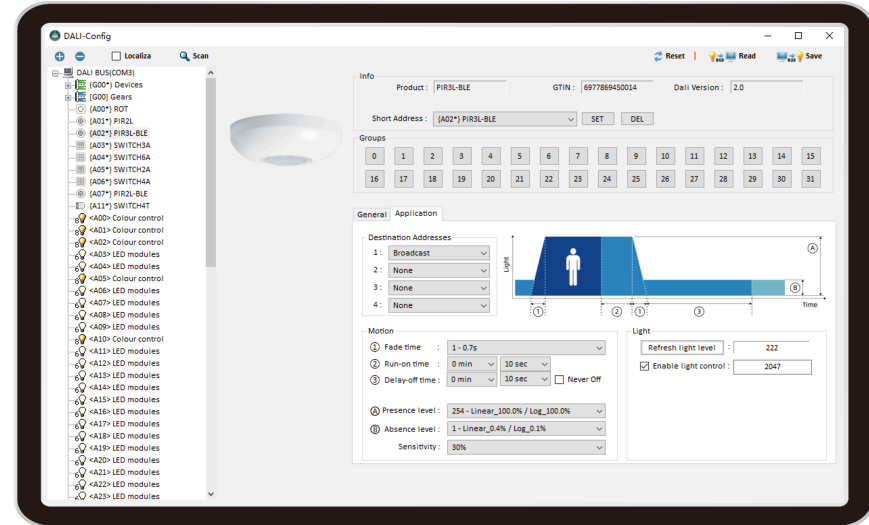
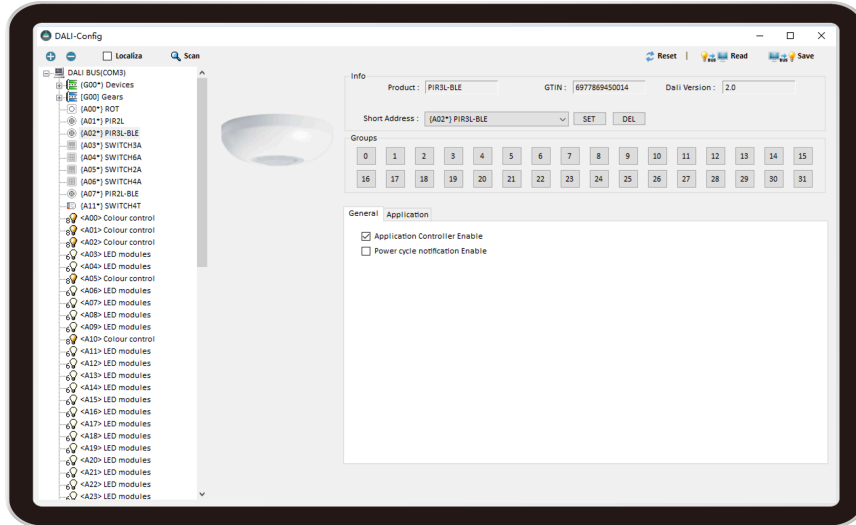
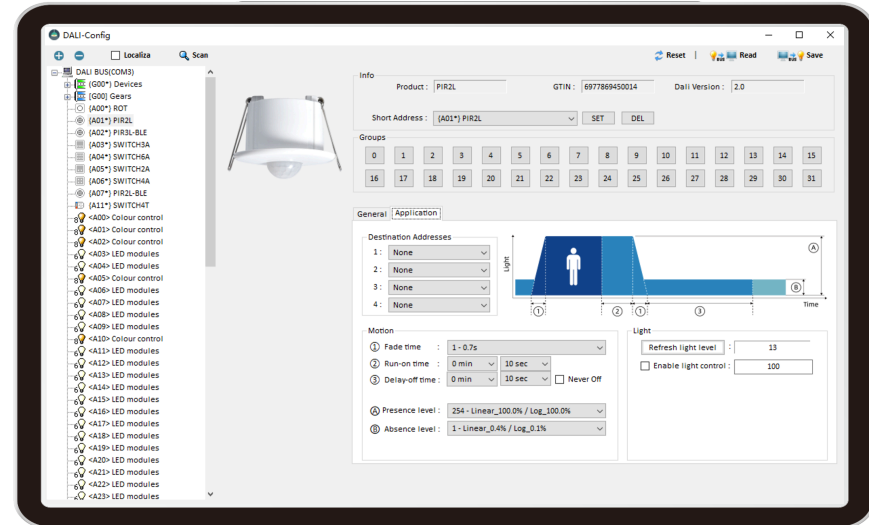
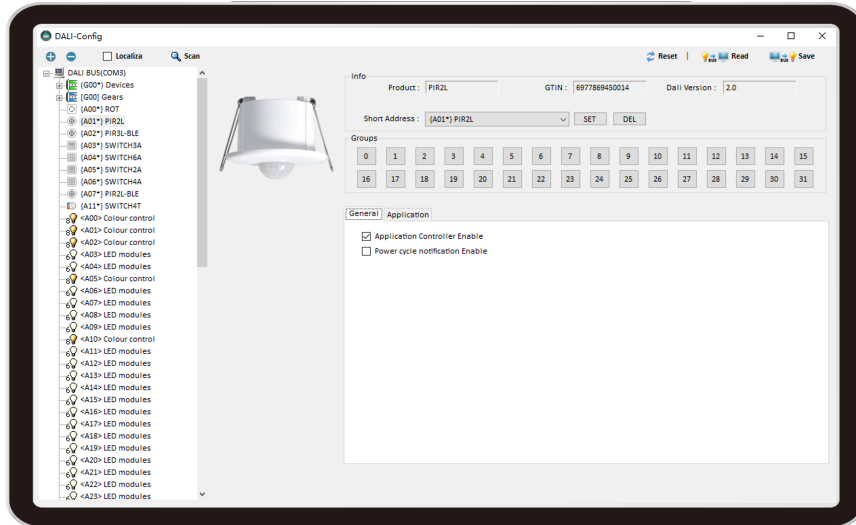
70mm * 23.5mm * 15.5mm



DMUmini



DMUmini



≡ PIR2L

- 工作模式:
 - DALI-2标准: 由支持IEC62386-103协议的DALI-2控制器对其进行定义和配置, 当有动作时, PIR2L先将DALI信号发送给DALI-2控制器(支持IEC62386-103协议), 经DALI-2控制器解析后, 再由DALI-2控制器去控制相应的DALI电源。
 - DALI-2控制器: 直接控制DALI电源, 如果DALI总线上无DALI-2控制器或DALI-2控制器不支持IEC62386-103协议时, 可用DMUmini对PIR2L进行编址, 配置其控制范围和功能等。
- 功能:
 - 运动触发.
 - 运动触发+照度阈值.
- DALI在线取电, 低功耗, 抗高压。

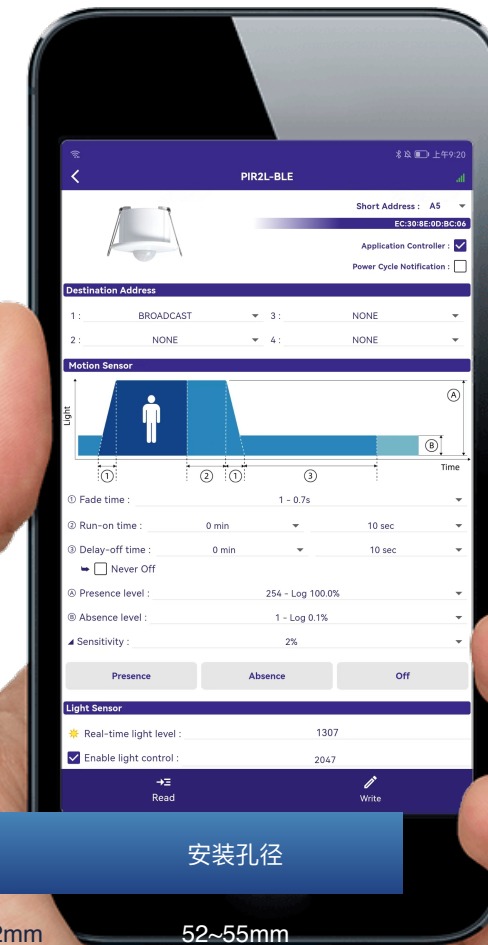


型号	品号	出厂模式	供电	工作电流	工作温度范围(TA)	尺寸	安装孔径
PIR2L	8980100321120	DALI-2 标准	DALI在线取电	typ. 4mA	-20°C~ +60°C	65mm* 52mm	52~55mm

≡ PIR2L-BLE



- 工作模式:
 - DALI-2标准: 由支持IEC62386-103协议的DALI-2控制器对其进行定义和配置, 当有动作时, PIR2L-BLE先将DALI信号发送给DALI-2控制器(支持IEC62386-103协议), 经DALI-2控制器解析后, 再由DALI-2控制器去控制相应的DALI电源。
 - DALI-2控制器: 直接控制DALI电源, 如果DALI总线上无DALI-2控制器或DALI-2控制器不支持IEC62386-103协议时。可用DMUmini对PIR2L-BLE进行编址, 配置其控制范围和功能等。也可用手机APP(DaliConfig, 支持中英文)对其进行编址, 配置其控制范围和功能等。
- 功能:
 - 运动触发。
 - 运动触发+照度阈值。
- DALI在线取电, 低功耗, 抗高压。



APP(BLE)

型号	品号	出厂模式	供电	工作电流	工作温度范围(TA)	尺寸	安装孔径
PIR2L-BLE	8980120321120	DALI-2 标准	DALI在线取电	typ. 7mA	-20°C~ +60°C	65mm* 52mm	52~55mm

≡ PIR3L

- 工作模式:
 - DALI-2 标准: 由支持IEC62386-103协议的DALI-2控制器对其进行定义和配置, 当有动作时, PIR3L先将DALI信号发送给DALI-2 控制器(支持IEC62386-103协议), 经DALI-2控制器解析后, 再由DALI-2控制器去控制相应的DALI电源。
 - DALI-2控制器: 直接控制DALI电源, 如果DALI总线上无DALI-2控制器或DALI-2控制器不支持IEC62386-103协议, 可用DMUmini对PIR3L进行编址, 配置其控制范围和功能等。
- 功能:
 - 运动触发.
 - 运动触发和照度阈值.
- DALI在线取电, 低功耗, 抗高压。

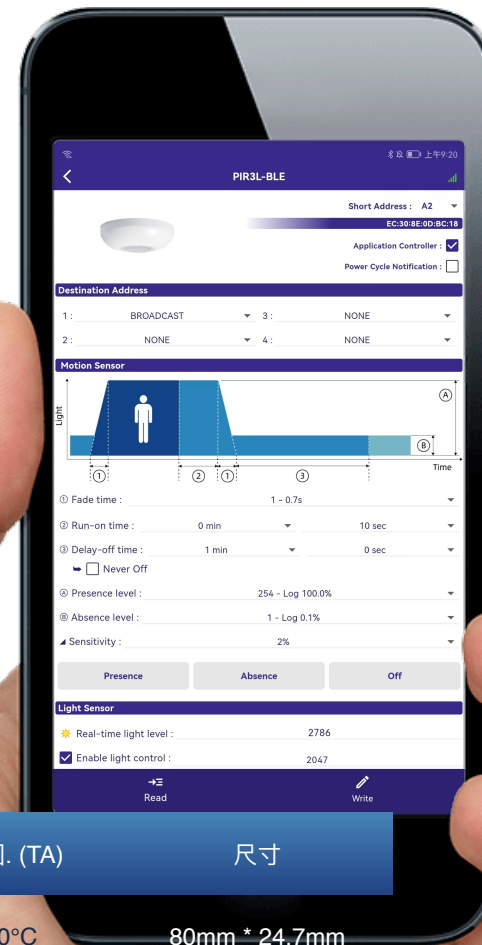


型号	品号	出厂模式	供电	工作电流	工作温度范围. (TA)	尺寸
PIR3L	8980110321120	DALI-2 标准	DALI在线取电	typ. 4mA	-20°C~ +60°C	80mm * 24.7mm

≡ PIR3L-BLE



- 工作模式:
 - DALI-2标准: 由支持IEC62386-103协议的DALI-2控制器对其进行定义和配置, 当有动作时, PIR3L-BLE先将DALI信号发送给DALI-2控制器(支持IEC62386-103协议), 经DALI-2控制器解析后, 再由DALI-2控制器去控制相应DALI电源。
 - DALI-2控制器: 直接控制DALI电源, 如果DALI总线上无DALI-2控制器或DALI-2控制器不支持IEC62386-103协议时, 可用DMUmini对PIR3L-BLE进行编址, 配置其控制范围和功能等。也可用手机APP(DaliConfig, 支持中英文)对其进行编址, 配置其控制范围和功能等。
- 功能:
 - 运动触发.
 - 运动触发和照度阈值.
 - DALI在线取电, 低功耗, 抗高压。

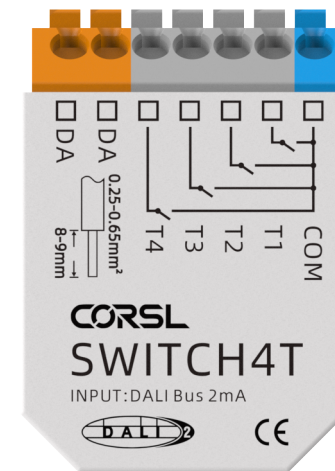


APP(BLE)

型号	品号	出厂模式	供电	工作电流	工作温度范围. (TA)	尺寸
PIR3L-BLE	8980130321120	DALI-2 标准	DALI在线取电	typ. 7mA	-20°C~ +60°C	80mm * 24.7mm

≡ SWITCH4T

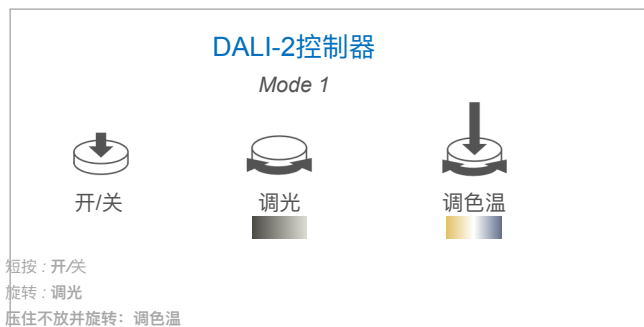
- 配合复位开关使用成为DALI-2开关。
- 工作模式:
 - DALI-2标准：由支持IEC62386-103协议的DALI-2控制器对其进行定义和配置，当有动作时，SWITCH4T先将DALI信号发送给DALI-2控制器(支持IEC62386-103)，经DALI-2控制器解析后，再由DALI-2控制器去控制相应DALI电源。
 - DALI-2控制器：直接控制DALI电源，如果DALI总线上无DALI-2控制器或DALI-2控制器不支持IEC62386-103协议时。可用DMUmini对SWITCH4T进行编址，配置其控制范围和功能等。每个按键可以支持到4个功能。
- DALI在线取电、低功耗抗高压。



型号	品号	出厂模式	供电	工作电流	工作温度范围. (TA)	尺寸 (MM)
SWITCH4T	8980040321120	DALI-2 标准	DALI在线取电	typ.2mA	-20°C ~ +75°C	40.5mm*28mm*14.5mm

≡ ROT-P

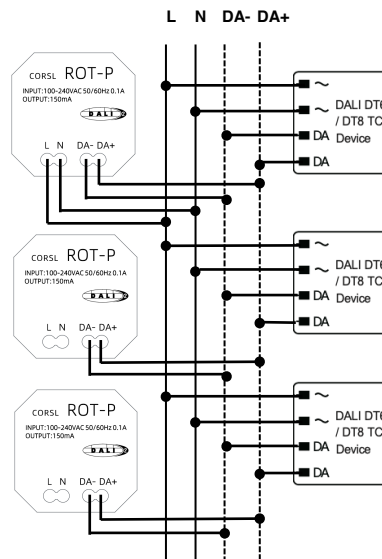
- DALI-2旋钮开关：开、关、调光、调色温等。
- 工作模式：
 - DALI-2标准：由支持IEC62386-103协议的DALI-2控制器对其进行定义和配置，当有动作时，ROT-P先将DALI信号发送给DALI-2控制器(支持IEC62386-103协议)，经DALI-2控制器解析后，再由DALI-2控制器去控制相应DALI电源。
 - DALI-2控制器：直接控制DALI电源，如果DALI总线上无DALI-2控制器或DALI-2控制器不支持IEC62386-103协议时，可用DMUmini对ROT-P进行编址，配置其控制范围和功能等。
- 接线：
 - A: 当'L'、'N'接AC供电时，ROT-P能给DALI总线提供150mA的DALI总线电源。
 - B: 当'L'、'N'不接AC供电时，ROT-P在线取电工作。



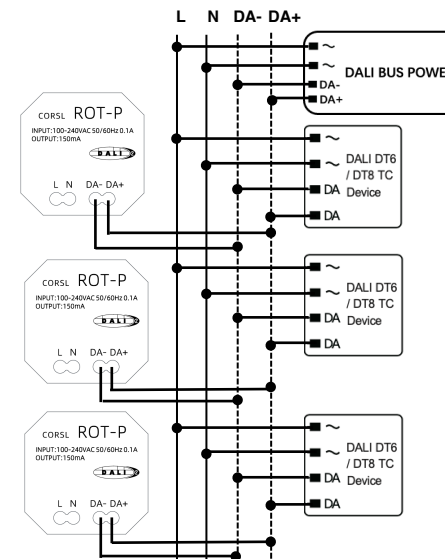
≡ ROT-P

DALI总线上只能由一个DALI总线电源供电.

DALI总线电源由ROT-P提供



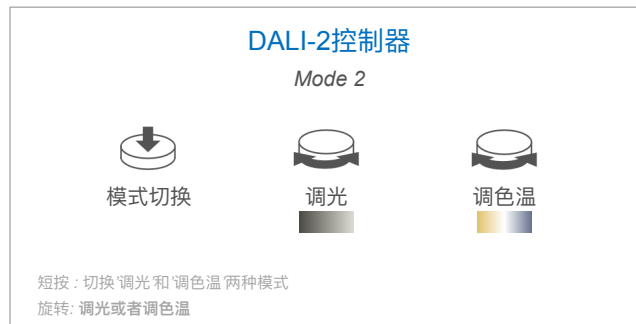
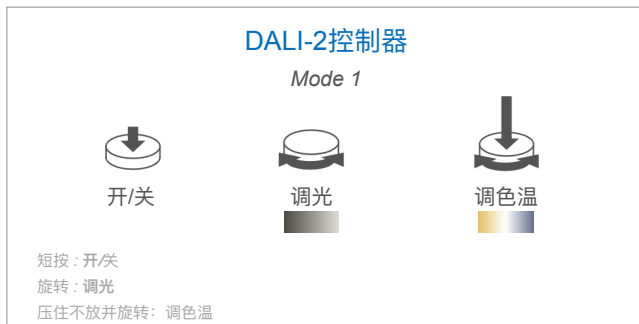
DALI总线电源由其它设备提供



型号	品号	L、N	出厂模式	供电	工作电流	工作温度范围. (TA)	尺寸 (MM)	备注
ROT-P	8980021321120	接AC	DALI-2控制器	AC(100~240VAC, 50/60Hz)	/	-20°C ~ +55°C	85mm*85mm*52mm	欧规
		不接AC	DALI-2控制器	DALI在线取电	typ.2mA	-20°C ~ +75°C	85mm*85mm*52mm	欧规

≡ ROT-L

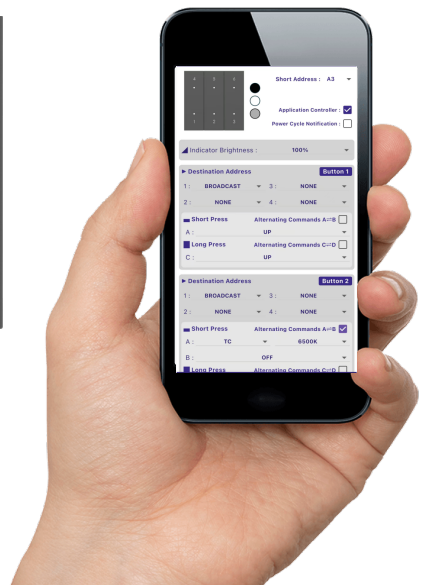
- DALI-2旋钮开关：开、关、调光、调色温等.
- DALI在线取电、低功耗、抗高压。
- 模式:
 - DALI-2标准：由支持IEC62386-103协议的DALI-2控制器对其进行定义和配置，当有动作时，ROT-L先将DALI信号发送给DALI-2控制器(支持IEC62386-103)，经DALI-2控制器解析后，再由DALI-2控制器去控制相应DALI电源。
 - DALI-2控制器：直接控制DALI电源，如果DALI总线上无DALI-2控制器或DALI-2控制器不支持IEC62386-103协议时，可用DMUmini对ROT-L进行编址，配置其控制范围和功能等。



型号	品号	出厂模式	供电	工作电流	工作温度范围. (TA)	尺寸 (MM)	备注
ROT-L	8980031321120	DALI-2控制器	DALI在线取电	typ.2mA	-20°C~ +75°C	85mm*85mm*52mm	欧规

≡ SWITCH6A

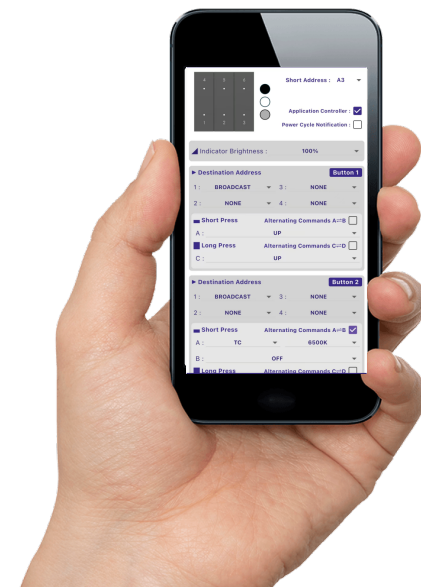
- 工作模式:
 - DALI-2标准: 由支持IEC62386-103协议的DALI-2控制器对其进行定义和配置, 当有动作时, SWITCH6A先将DALI信号发送给DALI-2控制器(支持IEC62386-103), 经DALI-2控制器解析后, 再由DALI-2控制器去控制相应DALI电源.
 - DALI-2控制器: 直接控制DALI电源, 如果DALI总线上无DALI-2控制器或DALI-2控制器不支持IEC62386-103协议时, 可用DMUmini对SWITCH6A进行编址, 配置其控制范围和功能等, 也可用手机APP(DaliConfig, 支持中英文)对SWITCH6A进行编址, 配置其控制范围和功能等.
- DALI在线取电、低功耗、抗高压.



型号	产品编码	颜色	出厂模式	供电	工作电流	工作温度范围. (TA)	尺寸 (MM)	备注
SWITCH6A	8980080121120	黑色	DALI-2标准	DALI在线取电	typ.4mA	-20°C~ +75°C	85.6*85.6*27.5	欧规
SWITCH6A	8980080221120	灰色	DALI-2标准	DALI在线取电	typ.4mA	-20°C~ +75°C	85.6*85.6*27.5	欧规
SWITCH6A	8980080321120	白色	DALI-2标准	DALI在线取电	typ.4mA	-20°C~ +75°C	85.6*85.6*27.5	欧规

≡ SWITCH8A

- 工作模式:
 - DALI-2标准: 由支持IEC62386-103协议的DALI-2控制器对其进行定义和配置, 当有动作时, SWITCH8A先将DALI信号发送给DALI-2控制器(支持IEC62386-103), 经DALI-2控制器解析后, 再由DALI-2控制器去控制相应DALI电源.
 - DALI-2控制器: 直接控制DALI电源, 如果DALI总线上无DALI-2控制器或DALI-2控制器不支持IEC62386-103协议时, 可用DMUmini对SWITCH8A进行编址, 配置其控制范围和功能等, 也可用手机APP(DaliConfig, 支持中英文)对SWITCH8A进行编址, 配置其控制范围和功能等.
- DALI在线取电、低功耗、抗高压.
- .



型号	产品编码	颜色	出厂模式	供电	工作电流	工作温度范围. (TA)	尺寸 (MM)	备注
SWITCH8A	8980090121120	黑色	DALI-2标准	DALI在线取电	typ.5mA	-20°C~ +75°C	85.6*85.6*27.5	欧规
SWITCH8A	8980090221120	灰色	DALI-2标准	DALI在线取电	typ.5mA	-20°C~ +75°C	85.6*85.6*27.5	欧规
SWITCH8A	8980090321120	白色	DALI-2标准	DALI在线取电	typ.5mA	-20°C~ +75°C	85.6*85.6*27.5	欧规



CORSL

HONGKONG CORSL TECHNOLOGY LIMITED



+86 13923882807

www.corsl-tech.com

mike@corsl-tech.com